

Typy osobowości / typy środowisk zawodowych w teorii J. Hollanda Heksagonalna teoria osobowości

Zgodnie z tą koncepcją ludzi i środowiska zawodowe można scharakteryzować ze względu na to, w jakim stopniu przypominają one sześć tzw. czystych typów zawodowych. Zależności pomiędzy poszczególnymi typami zawodowymi można przedstawić za pomocą heksagonu, który w przybliżeniu reprezentuje stopień podobieństwa poszczególnych typów do siebie.

Typy położone naprzeciw siebie, a więc konwencjonalny – artystyczny, realistyczny – społeczny oraz badawczy – przedsiębiorczy traktowane są jako tendencje relatywnie najmniej do siebie podobne. Typy położone obok siebie: konwencjonalny i realistyczny, badawczy i artystyczny, oraz przedsiębiorczy – społeczny traktowane są jako tendencje uzupełniające, pod pewnymi względami podobne do siebie. John Holland zakłada, że człowiek buduje obraz rzeczywistości zawodowej obserwując otoczenie, stereotypy zawodowe. Wyróżnia sześć kategorii, przy pomocy których można dokonać klasyfikacji osobowości i środowiska pracy.

Sześć typów osobowości zawodowej według John'a Hollanda



Realistyczny



Badawczy



Konwencjonalny



Artystyczny



Przedsiębiorczy



Społeczny



Realistyczny

- Wykwalifikowany, konkretny, uzdolniony technicznie, mechanicznie, posiada zdolności manualne; ważna jest dla niego siła i koordynacja. Lubi pracować z konkretnymi rzeczami, materiałami, przedmiotami; lubi się zmęczyć np. hodowlą zwierząt. typowane zawody to: inżynier, pilot, mechanik, operator maszyn, dentysta, technik ortodoncji, rolnik. Wartości stanowią władza i pieniądze. Ta grupa ludzi zwykle preferuje manipulowanie maszynami i narzędziami oraz pracę fizyczną. Uzyskuje dobre wyniki w pracy precyzyjnej nad konkretnymi obiektami jest uzdolniona manualnie. Osoby te lubią majsterkować, doskonale znają zasady działania maszyn i urządzeń.
- Osoby o osobowości realistycznej mogą mieć problemy w kontaktach z innymi ludźmi, co oznacza, że powinny raczej unikać zawodów, które wymagają częstych interakcji z ludźmi. Słabości dotyczą także sfery edukacji.



Inżynier



Pilot



Mechanik



Dentysta



**Technik
dentystyczny**



Rolnik

Konwencjonalny

- Lubi pracować z liczbami, preferuje zadania praktyczne, zorganizowane. Przejawianym zainteresowaniem urzędniczym towarzyszy sprawność w posługiwaniu się komputerem, wiedza z zakresu księgowości czy przepisów prawa. Jego cechy to: dokładność, zbieranie i systematyzowanie danych. Typ zorganizowany, praktyczny, uległy nie dominujący, realizuje procedury, sam ich nie wymyśla. Proponowane zawody to np. urzędnik, doradca inwestycyjny, sekretarka, księgowy, kasjer, pracownik biurowy). Wartością są osiągnięcia w biznesie. Ta grupa ludzi zwykle preferuje wykonywanie takiej pracy, gdzie chodzi głównie o stosowanie rutynowych zasad, procedur, dopasowanie się do istniejących, narzuconych standardów. Są to więc osoby dobrze zorganizowane, które bardzo dobrze sprawdzają się w dokładnym wykonywaniu jasno określonych zadań.
- Osoby o osobowości konwencjonalnej mogą mieć problemy we wszystkich zawodach, gdzie pracownik staje w obliczu niejasno zdefiniowanych zadań, gdzie musi sprawdzić się w nowych, szybko zmieniających się warunkach. Ludzie ci mają słaby zmysł artystyczny.



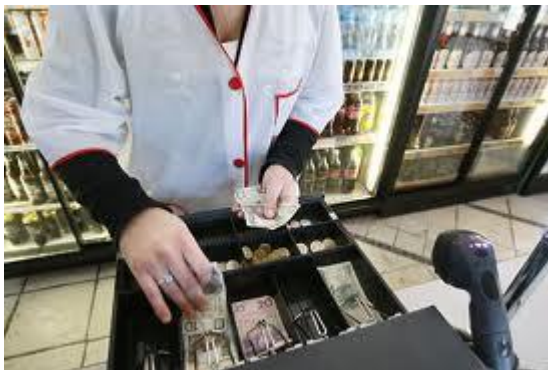
**Doradca
inwestycyjny**



Sekretarka



Księgowy



Kasjer



Pracownik biurowy

Przedsiębiorczy

- Przekonywujący, otwarty, werbalny, lubi pracę z ludźmi ale ukierunkowaną na korzyści materialne, sprzedaż. To osoby komunikatywne, pewne siebie, skłonne do ryzyka, praktyczne, energiczne, z przekonaniem, że sobie poradzą. Posiadają zdolności przywódcze, kierownicze są skoncentrowane na tym, aby firma osiągała dobre wyniki ekonomiczne, społeczne. Przykładowe zawody to: przedstawiciel handlowy, akwizytor, zarządzający, przedsiębiorca, kierownik, specjalista ds. eksportu/importu, kucharz, prawnik). Słabości: słabe działanie ścisłe i naukowe; brak im cierpliwości.
- Wartości; polityka, działalność gospodarcza, nowe wyzwania W tej grupie ludzi preferowana jest zwykle działalność obejmująca innych ludzi. Osoby, u których dominuje typ przedsiębiorczy zwykle osiągają dobre wyniki w kierowaniu innymi ludźmi. Osoby tego typu potrafią dobrze przekonywać innych do własnych celów, działają intuicyjnie.



Akwizytor



Zarządzający



Przedsiębiorca



Kierownik



Kucharz



Prawnik

Badawczy

- W pracy ludzie ci lubią stykać się z materiałem naukowym, abstrakcyjnym, analitycznym. Istotne jest budowanie teorii, modeli funkcjonowania. Poszukują zasad pozwalających uporządkować zrozumienie świata, posiada umiejętności logiczne, matematyczne, racjonalizm. Wysoki poziom zdolności analizy i syntezy, umiejętność przedkładania konkretnych zjawisk nad tezę naukową –to cechy charakterystyczne dla osób u których dominuje badawczy typ osobowości.
- Wartością są: nauka, prawda i wiedza; ten typ nie jest przywódcą. (proponowane zawody to: badacz, programista komputerowy, technik laboratoryjny, materiałoznawca, chemik, geograf, historyk sztuki, astronom, fizyk, botanik).
- Ta grupa ludzi zwykle preferuje działania, w których chodzi głównie o zrozumienie i wyjaśnienie różnych zjawisk z otaczającej rzeczywistości. Uzyskuje dobre wyniki w pracy zawodowej, gdzie chodzi o zbadanie (eksplorację) tego, co jeszcze nie zostało wystarczająco wyjaśnione. Osoby o osobowości badawczej mogą mieć natomiast problemy ze skutecznym wpływaniem na innych ludzi, powinny unikać zatem zawodów menedżerskich.



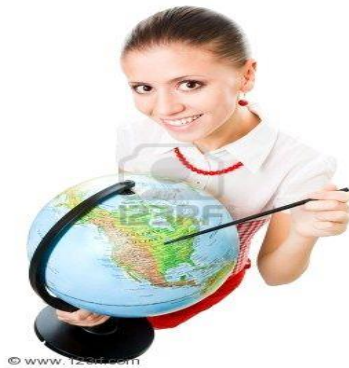
Badacz



**Programista
komputerowy**



**Historyk
sztuki**



Geograf



Botanik

Artystyczny



Twórczy, o rozwiniętej wyobraźni i estetyce, preferuje zachowania kreatywne, potrafi siebie wyrazić w formie ekspresji. (np. muzyk, malarz, plastyk, dekorator, pisarz, dziennikarz, ilustrator, projektant mody i wnętrz,) jest mało uporządkowany i niesystematyczny, ważne są przeżycia: piękno, estetyka. W tej grupie ludzie preferują zwykle wszelkie działania o charakterze twórczym. Oczywiście możliwości twórczego działania w kontekście zawodowym jest bardzo dużo, ale zwykle ten typ osób będzie osiągał dobre wyniki w działaniach wymagających wyrażania siebie w niekonwencjonalny sposób. Osoby te nie stronią od różnorodnych form ekspresji, lubią obcować z tym co piękne i cenią talenty innych.



Muzyk



Malarz



Pisarz



Dziennikarz



**Projektant
mody**



Dekorator wnętrz

Spółeczny

- Wymaga zdolności tolerowania ludzi w pracy /ich niedoskonałości/, posiada umiejętności przekazu informacji, uczenia nowych umiejętności, wspierania rozwoju, oświatowy. Ludzie u których dominuje typ społeczny jest zorientowany na usługi, (np. kosmetyczka, pracownik społeczny, dozorca, nauczyciel, pielęgniarka). Wartością dla tych osób są sprawiedliwość, etyka, działalność społeczna, praca w organizacjach charytatywnych.
- Ta grupa ludzi zwykle preferuje wykonywanie takiej pracy na rzecz innych ludzi. Doradzanie, opieka, uczenie innych to takie sposoby działania, w których ten typ osób może osiągać dobre wyniki. Są to więc osoby, które łatwo będą potrafiły nawiązać kontakt, udzielić wsparcia bądź pomóc innym ludziom. Zawody związane ze wszelkiego typu pomocą społeczną, nauczaniem, świadczeniem usług na rzecz innych ludzi mogą być często preferowane przez osoby o typie społecznym. Osoby o osobowości społecznej mogą mieć problemy we wszystkich zawodach, gdzie pracownik powinien wykazać się zainteresowaniami technicznymi bądź wykonywać manualnie precyzyjne prace.



Kosmetyczka



Dozorca



Nauczyciel



Pracownik społeczny



Pielęgniarka

- 
- **DZIĘKUJE ZA UWAGĘ**
 - **ANNA MAJDANIK**